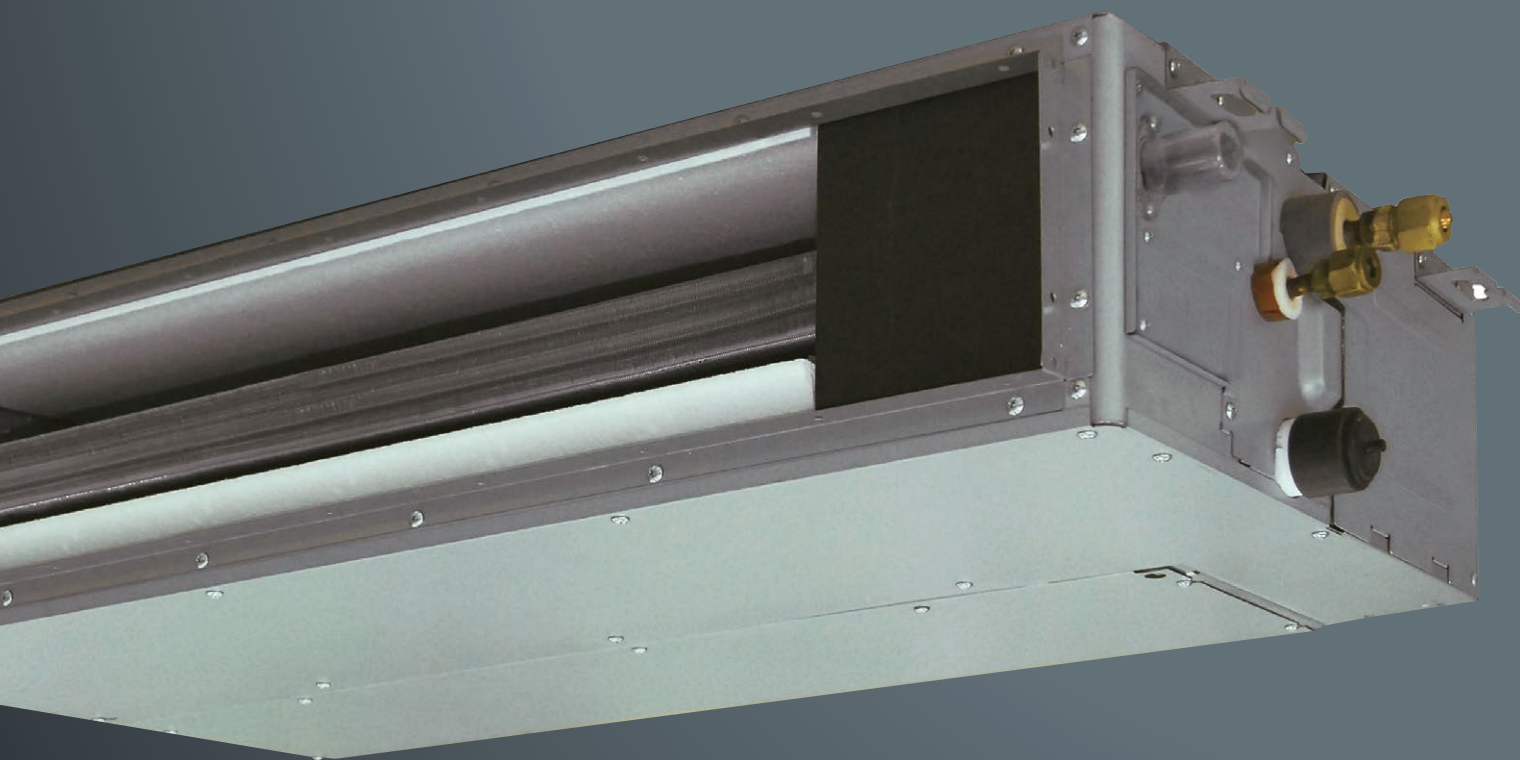


FUJITSU

KARTA PRODUKTU

# Seria LS

ARYG 12,14,18 LSLAP



A<sup>+</sup>

SEER  
5.8

SCOP  
3.9



# Dane techniczne

MODEL	JEDNOSTKA WEWNĘTRZNA		ARYG12LSLAP	ARYG14LSLAP	ARYG18LSLAP
	JEDNOSTKA ZEWNĘTRZNA		AOYG12LALL	AOYG14LALL	AOYG18LBCB
Napięcie / Faza / Częstotliwość	V / Ø / Hz		230/1/50	230/1/50	230/1/50
Wydajność	Chłodzenie	kW	3.5 (0.9÷4.4)	4.3 (0.9÷5.4)	5.2 (0.9÷5.9)
	Grzanie		4.1 (0.9÷5.7)	5.0 (0.9÷6.5)	6.0 (0.9÷7.5)
Moc elektryczna	Chłodzenie / Grzanie		1.03 / 1.15	1.34 / 1.49	1.62 / 1.77
EER – Wskaźnik energetyczny	Chłodzenie		3.40	3.21	3.21
COP – Wskaźnik energetyczny	Grzanie		3.56	3.35	3.38
Moc obliczeniowa	Chłodzenie(35°C)/Grzanie(-10°C)		3.5 / 4.2	4.3 / 4.5	5.2 / 5.2
SEER	Chłodzenie		5.7	5.6	5.8
SCOP	Grzanie (strefa umiarkowana)		3.9	3.8	3.8
Klasa efektywności energetycznej	Chłodzenie	(strefa umiarkowana)	A+	A+	A+
	Grzanie		A	A	A
Maksymalny prąd pracy	Chłodzenie / Grzanie		7.5 / 10.0	9.0 / 12.5	11.5 / 13.5
Sezonowe zużycie energii	Chłodzenie	kWh/a	215	269	314
	Grzanie		1505	1656	1913
Osuszanie	l / h		1.2	1.4	1.8
Ciśnienie akustyczne j. wewn.	Chłodzenie/H/M/L/Q		31 / 27 / 25 / 23	35 / 30 / 27 / 23	33 / 29 / 26 / 23
Ciśnienie akustyczne j. zewn.	Chłodzenie		47	49	50
Moc akustyczna j. wewn.	Chłodzenie		55	60	58
Moc akustyczna j. zew.	Chłodzenie		61	62	62
Przepływ powietrza	Wewnętrzna / Zewnętrzna		650 / 1780	800 / 1910	940 / 2380
Zakres ciśnienia statycznego (standard)	Pa		0 do 30	0 do 50	0 do 50
	mm		198 × 700 × 450	198 × 700 × 450	198 × 900 × 450
Wymiary:	Jednostka wewnętrzna		15.5	15.5	18.5
	Wys. x Szer. x Głębokość	mm		578 × 790 × 300	578 × 790 × 300
Masa netto	Jednostka zewnętrzna		40	40	36
	kg		40	40	36
Instalacja chłodnicza (śr. przyłączy)	Ciecz / Gaz		6.35/9.52	6.35/12.70	6.35/12.70
Instalacja skroplin (śr. rury)	Wewnętrzna / Zewnętrzna		25/32	25/32	25/32
Max długość instalacji chłodniczej (bez doładowania czynnika)	m		25(15)	25(15)	25(15)
Max różnica poziomów	m		15	15	15
Dopuszczalny zakres temperatur zewnętrznych	Chłodzenie	°C	-10÷46	-10÷46	-10÷46
	Grzanie		-15÷24	-15÷24	-15÷24
Czynnik chłodniczy / GWP			R410A / 2088	R410A / 2088	R410A / 2088
Fabryczna ilość czynnika chłodniczego	g		1150	1250	1200

## Piloty przewodowe



## Jednostki zewnętrzne



dla ARYG12/14LSLAP



dla ARYG18LSLAP

**AKCESORIA OPCJONALNE** Pilot bezprzewodowy z odbiornikiem podczerwieni UTY-LBTYM | Pilot przewodowy (Panel dotykowy (2 – żyłowy)): UTY-RNRYZ2 | Pilot przewodowy (2 – żyłowy): UTY-RLRY | Pilot przewodowy (3 – żyłowy): UTY-RVNYM, UTY-RNNYM | Prosty pilot przewodowy (2 – żyłowy): UTY-RSRY, UTY-RHRY | Prosty pilot przewodowy (3 – żyłowy): UTY-RSNYM | Zdalny czujnik temperatury UTY-XSZX | Zestaw do podłączenia wejść/wyjść UTY-XWZXZG | Żaluzja automatyczna (kratka) UTD-GXTA-W (dla 12/14), UTD-GXTB-W (dla 18) | Zewnętrzny przelącznik funkcji UTY-TERX | Interfejs Wi-Fi: UTY-TFSXZ1

H - wysokie obroty | M - średnie obroty | L - niskie obroty | Q - tryb cichy | Wydajność chłodzenia / grzania bazuje na następujących parametrach: Chłodzenie - Temp. wewn.: 27°C DB/19°C WB Temp. zewn.: 35°C DB/24°C WB, Grzanie - Temp. wewn.: 20°C DB/15°C WB Temp. zewn.: 7°C DB/6°C WB | Producent zastrzega sobie prawo do wprowadzenia zmian.



## Wymiary jednostki wewnętrznej

(wyrażone w mm)

